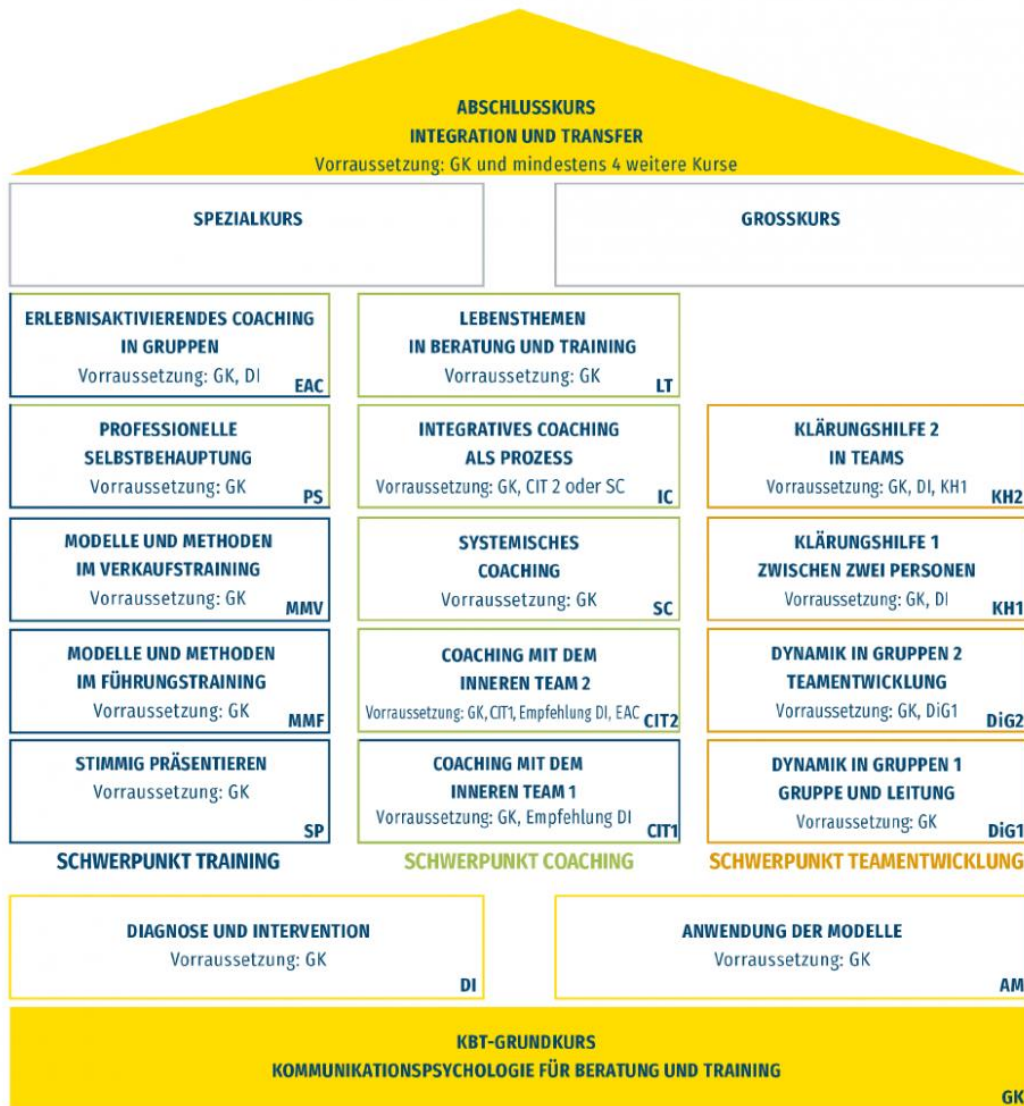


Fragebogen zur Erleichterung der Kursauswahl



- Ich bin vor allem **Fachtrainer/in** und möchte vorankommen in der Bewältigung menschlicher und zwischenmenschlicher Vorgänge in Lerngruppen:

geeignete Kurse (Abkürzungen siehe Grafik)

» GK DI AM SP PS CIT1 DiG1

- Ich möchte mich als **Kommunikationstrainer/in** weiter qualifizieren, insbesondere die Themen und Übungen mehr aus dem Prozess heraus entwickeln, unter Einbeziehung persönlicher Themen und Anliegen der Teilnehmer/innen:

» GK DI AM EAC CIT1 CIT2 DiG1

- Ich möchte mich für das Training und Coaching von **Führungskräften** weiterbilden:

» GK DI AM MMF EAC CIT1 CIT2 SC

- Ich möchte mein Rollenspektrum erweitern: Nicht immer nur Schulung und Training, sondern auch **Prozess-Moderation/in** von Abteilungen/Teams (auch in Richtung Organisationsentwicklung):

» GK DI PS CIT1 CIT2 DiG1 DiG2 KH1 KH2

- Ich komme aus der „psychologischen Ecke“ und möchte mich für den **professionellen Kontext** erweitern:
- » GK DI MMF PS CIT1 CIT2 DiG1 DiG2 KH1 KH2
- Ich kenne mich gut aus im Umgang mit Organisationen und Strukturen und möchte mich um den **menschlichen und zwischenmenschlichen Aspekt** erweitern:
- » GK DI AM EAC CIT1 CIT2 SC IC LT KH1
- Meine Domäne war bisher die Einzelberatung – künftig werde ich es (oder möchte ich es) mit **Gruppenleitung** zu tun haben:
- » GK DI AM SP PS EAC CIT1 DiG1 DiG2
- Ich habe viel mit Gruppen gearbeitet und möchte künftig mehr auch **Einzelberatung** machen:
- » GK DI AM CIT1 CIT2 SC IC KH1
- Ich möchte mich vor allem **selbst genauer kennen lernen** und mich in meiner Persönlichkeit weiterentwickeln:
- » GK DI AM SP PS EAC CIT1 CIT2 LT DiG1 AK
- Ich lerne besonders gut in Kursen, in denen viel und **konkret geübt** wird:
- » GK DI AM SP CIT1 CIT2 SC EAC KH1 KH2
- Ich bin Fortbildungsleiter/in oder Personalentwickler/in und suche vor allem nach **tragfähigen Konzepten**, die für mein Unternehmen Bedeutung gewinnen könnten:
- » GK DI AM MMF EAC CIT1 CIT2 DiG1 DiG2 KH1 KH2
- Ich strebe einen Abschluss mit dem Schwerpunkt **Coaching** an:
- » GK DI AM CIT1 CIT2 SC IC LT
- Ich strebe einen Abschluss mit dem Schwerpunkt **Teamklärung** an:
- » GK DI AM CIT1 DiG1 DiG2 KH1 KH2
- Ich bin Verkaufstrainer/in und suche nach einer kommunikationspsychologischen Grundlage für **Verkauf und Vertrieb**:
- » GK AM SP MMV
- Ich bin **Absolvent/in** der gesamten Kursreihe (inkl. des Abschlusskurses) und möchte weiterhin „am Ball“ bleiben:
- » CIT1 CIT2 SC IC LT DiG1 DiG2 KH1 KH2
- und die jährlich wechselnden Spezial- und Großkurse